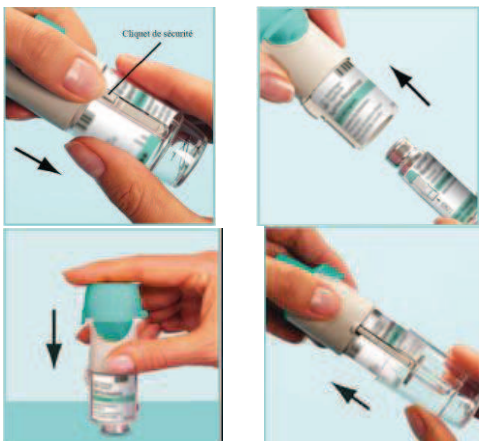


## J'utilise un Respimat ...

= aérosol doseur sans gaz propulseur  
Ex. Spiriva Respimat®, Spiolto®

Avant la 1<sup>ère</sup> utilisation

Insérer la cartouche dans l'inhalateur Respimat®.



Préparer l'inhalateur :

1. Maintenir l'inhalateur verticalement avec le capuchon fermé. Tourner la base dans le sens de la flèche rouge jusqu'à entendre un 'clac'.
2. Ouvrir le capuchon complètement, diriger l'inhalateur vers le sol et libérer une dose.



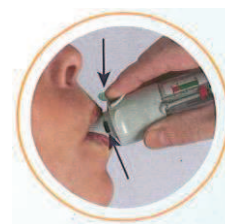
3. Répéter les opérations 1 et 2 jusqu'à ce qu'un nuage soit visible.
4. Répéter à nouveau 3 fois les opérations 1 et 2.

*L'inhalateur est maintenant prêt.*

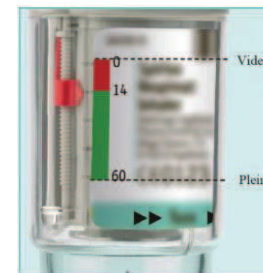
Après une période d'1 semaine sans utilisation, répéter 1x les opérations 1 et 2 ci-dessus.

Mode d'emploi

1. L'inhalateur en position verticale, capuchon fermé, tourner la base dans le sens de la flèche rouge jusqu'au 'clac'.
2. Ouvrir le capuchon complètement.
3. Expirer par la bouche lentement et complètement.
4. Placer l'embout buccal entre les lèvres, **sans recouvrir les prises d'air**.
5. Tout en inspirant lentement et profondément, appuyer sur le bouton de libération de la dose.
6. Retenir sa respiration environ 10 secondes.
7. Répéter une 2<sup>ème</sup> fois les étapes 1 à 6, afin de recevoir la dose complète.



Un indicateur de dose montre approximativement ce qu'il reste dans l'inhalateur. Lorsqu'il entre dans le rouge, il reste suffisamment de doses pour environ 7 jours de traitement. Lorsque l'inhalateur est vide, il se bloque automatiquement.



L'inhalateur Respimat® doit être jeté au plus tard après 3 mois d'utilisation, même s'il n'est pas vide.

Entretien

Nettoyer l'embout buccal avec un linge ou tissu humide, au moins 1x par semaine.

**Quelle que soit la situation, en cas de doute, demandez l'avis de votre médecin ou de votre pharmacien.**